



## Trasformatori di isolamento UNIMED

### Serie: UNIMED

La serie UNIMED può essere configurata per funzionare con differenti tensioni di alimentazione.

Area di applicazione:  
• Sistemi ad uso medico

- Bassissima corrente di dispersione
- Efficienza molto elevata
- Certificazione ai sensi della norma EN 60601-1
- Volume contenuto grazie a linguette integrate per le connessioni (6,3 x 0,80 mm)
- Elevata capacità di carico
- Assenza di ronzio
- Minima dissipazione di potenza
- Minimo campo magnetico di disturbo
- Installazione facile e veloce
- EMC, senza componenti aggiuntivi
- Frequenza: 50-400 Hz
- Opzione: avvolgimento di schermatura

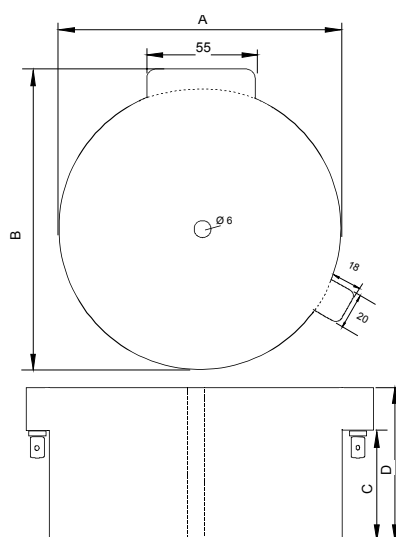
I trasformatori UNIMED sono ideali per l'integrazione in strutture compatte o piastre di montaggio. Le unità hanno terminali di sicurezza per una semplice installazione. Lo speciale design degli avvolgimenti permette un ottimale isolamento tra primario e secondario.

UNIMED	100	150	200	250	300
Potenza nominale [VA]	100	150	200	250	300
Tensione di ingresso [V]	0-115 / 0-100-115	0-115 / 0-100-115	0-115 / 0-100-115	0-115 / 0-100-115	0-115 / 0-100-115
Frequenza [Hz]	50/60	50/60	50/60	50/60	50/60
Tensione di uscita [V]	230	230	230	230	230
Corrente [A]	0,43	0,65	0,87	1,09	1,30
Peso rame [kg]	0,6	0,8	0,9	1,05	1,2
Peso totale [kg]	1,9	1,9	3,2	3,2	3,2
Tensione di prova	4 kV	4 kV	4 kV	4 kV	4 kV
Standard	EN 60601-1 / IEC 601-1 / UL 2601.1				
Max. temperature ambiente	40 °C	40 °C	40 °C	40 °C	40 °C
Grado di protezione	IP54	IP54	IP54	IP54	IP54

## Trasformatori di isolamento UNIMED

Serie: UNIMED

■ Disegno quotato



■ Dimensioni

Tipo	A (mm)	B (mm)	C (mm)	D (mm)	Connettore
UNIMED 100	110	125	30	50	6,3x0,8
UNIMED 150	110	125	30	50	6,3x0,8
UNIMED 200	110	125	60	80	6,3x0,8
UNIMED 250	110	125	60	80	6,3x0,8
UNIMED 300	110	125	60	80	6,3x0,8