

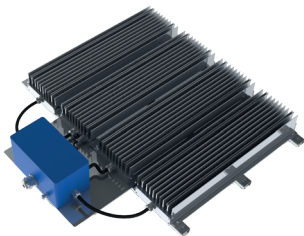
Kompakt-Bremswiderstand BW 155 - Kombination

BW 155/4.000 - 30.0000 W

Vorteile

- Schutzart IP20 / IP65 / IP66
- Kleine Abmessungen bei großer Leistung
- Schneller Anschluss
- Kurzschlussfest
- Sehr gute Wärmeabgabe
- Bei Überlast hochohmig
- Optional mit Berührungsschutz und Temperaturschalter
- Montage auch außerhalb des Schaltschranks möglich

Kompakt-Bremswiderstand BW 155-Kombination



Technische Daten

Kompakt-Bremswiderstand BW 155 - Kombination				
Typ	Widerstandswerte R [Ohm] nach E12*	Dauerleistung P [W] IP20	Dauerleistung P [W] IP65, IP66	max. Betriebsspannung U [V]
BW 155 / 4000 / IP...	1 - 180	4000	3000	900
BW 155 / 5000 / IP...	1 - 150	5000	3750	
BW 155 / 6000 / IP...	1 - 120	6000	4500	
BW 155 / 7500 / IP...	1 - 100	7500	5600	
BW 155 / 9000 / IP...	1 - 82	9000	6750	
BW 155 / 10000 / IP...	1 - 68	10000	7500	
BW 155 / 12000 / IP...	1 - 56	12000	9000	
BW 155 / 15000 / IP...	1 - 47	15000	11250	
BW 155 / 18000 / IP...	1,5 - 39	18000	13500	
BW 155 / 22000 / IP...	1,5 - 33	22000	16800	
BW 155 / 24000 / IP...	1,8 - 33	24000	18000	
BW 155 / 27000 / IP...	2,2 - 27	27000	20250	
BW 155 / 30000 / IP...	2,2 - 27	30000	22500	

*Andere Widerstandswerte auf Anfrage.

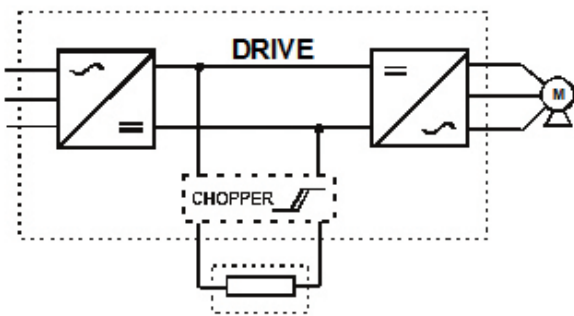
Bei kleinen Widerstandswerten ist der Leiterquerschnitt dem Strom angepasst.

Mechanische Daten

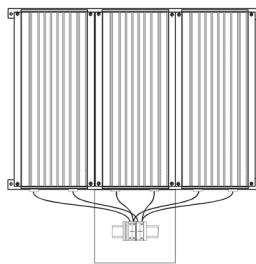
Kompakt-Bremswiderstand BW 155 - Kombination									
Typ	Abmessungen						Kabelverschraubung	Anschluss Klemme	Bauform
	L1 [mm]	L2 [mm]	B1 [mm]	H1 [mm]	H2 [mm]	D [mm]			
BW 155 / 4000 / IP...	750	500	420	390	95	8,5	M25	10 mm ²	BF 1
BW 155 / 5000 / IP...	880	630	420	390	95	8,5	M25	10 mm ²	BF 1
BW 155 / 6000 / IP...	970	720	420	390	95	8,5	M25	10 mm ²	BF 1
BW 155 / 7500 / IP...	880	630	590	560	95	8,5	M25	10 mm ²	BF 2
BW 155 / 9000 / IP...	970	720	590	560	95	8,5	M25	10 mm ²	BF 2
BW 155 / 12000 / IP...	970	720	770	740	95	8,5	M32	16 mm ²	BF 3
BW 155 / 15000 / IP...	970	720	940	910	95	8,5	M32	16 mm ²	BF 4
BW 155 / 18000 / IP...	970	720	2x590	2x560	95	8,5	M32	35 mm ²	2x BF2
BW 155 / 24000 / IP...	970	720	2x770	2x740	95	8,5	M32	35 mm ²	2x BF3
BW 155 / 27000 / IP...	970	720	3x590	3x590	95	8,5	M32	35 mm ²	2x BF2
BW 155 / 30000 / IP...	970	720	2x940	2x910	95	8,5	M32	35 mm ²	2x BF4

Anwendungen: Für Antriebe mit Frequenzumrichter hoher Leistung. Montage nahe am Frequenzumrichter: Prüfspannung 2,5 kV AC, Umgebungstemperatur -10...+40 °C

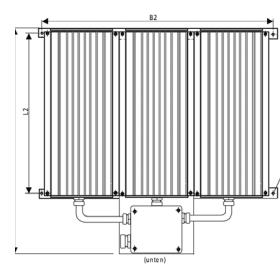
Schaltungsbeispiel



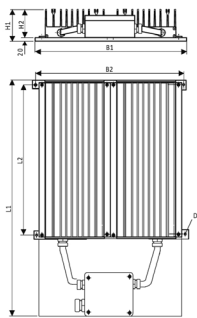
Bauform IP20



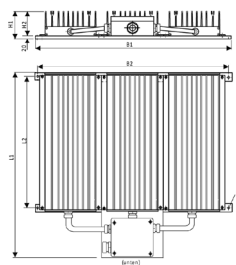
Bauform IP65



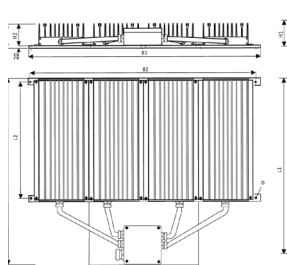
Maßbild, Bauform 1



Maßbild, Bauform 2



Maßbild, Bauform 3



Maßbild, Bauform 4

